


---

**SmartCamp**

# Teamleiterin/ Teamleiter

---

*Gute Teamleiter/-innen haben heute eine zentrale Drehscheibenfunktion und sind als Leistungsträger massgeblich am Erfolg eines Unternehmens beteiligt. Sie führen einzelne Mitarbeitende, ganze Teams und sind in Projekten involviert.*



---

## **Für Macherinnen und Macher**

Teamleiterinnen und Teamleiter übernehmen Verantwortung für operative Fach- und Führungsaufgaben und setzen verschiedenste Aufgabenstellungen mit ihrem Team um. Sie gehören zu den wichtigsten Ansprechpartnern für die Umsetzung von Visionen, Strategien und Konzepten aus der Geschäfts- und/oder Bereichsleitung.

Methodisch, und führungstechnisch gut ausgebildete Teamleiterinnen und Teamleiter sind für KMU's und Grossbetriebe ein wertvolles Bindeglied in der gesamten Wertschöpfungskette.

## **Nutzen der Ausbildung**

Wer in der heutigen Leistungsgesellschaft auch komplexe Aufgabenstellungen einfach, verständlich und mit dem Team sofort aufnehmen und umsetzen kann, bringt die Mitarbeitenden, das Team und die ganze Firma weiter. In diesem SmartCamp entwickeln Sie Ihre Führungskompetenzen und/oder bauen Ihre Führungsqualitäten weiter aus. In einem kleinen Teilnehmerkreis werden Sie Teamführung hautnah erleben. Sie erarbeiten Ihr eigenes Methodenset für Ihren Führungsalltag und lernen, komplexe Themen zu vereinfachen und verständlich weiterzugeben. Alles was Sie sich erarbeiten, kann sofort im Führungsalltag umgesetzt werden.

- Zielgruppen**
- Mitarbeiter/-innen aus allen Branchen, die eine Führungsrolle oder Teilprojekte übernehmen
  - Alle, die auf der Suche nach einer neuen Herausforderung sind und sich darauf vorbereiten wollen
  - Talents aus Firmen oder der Kadernachwuchs, der den Familienbetrieb übernehmen wird
  - Jungunternehmer/-innen

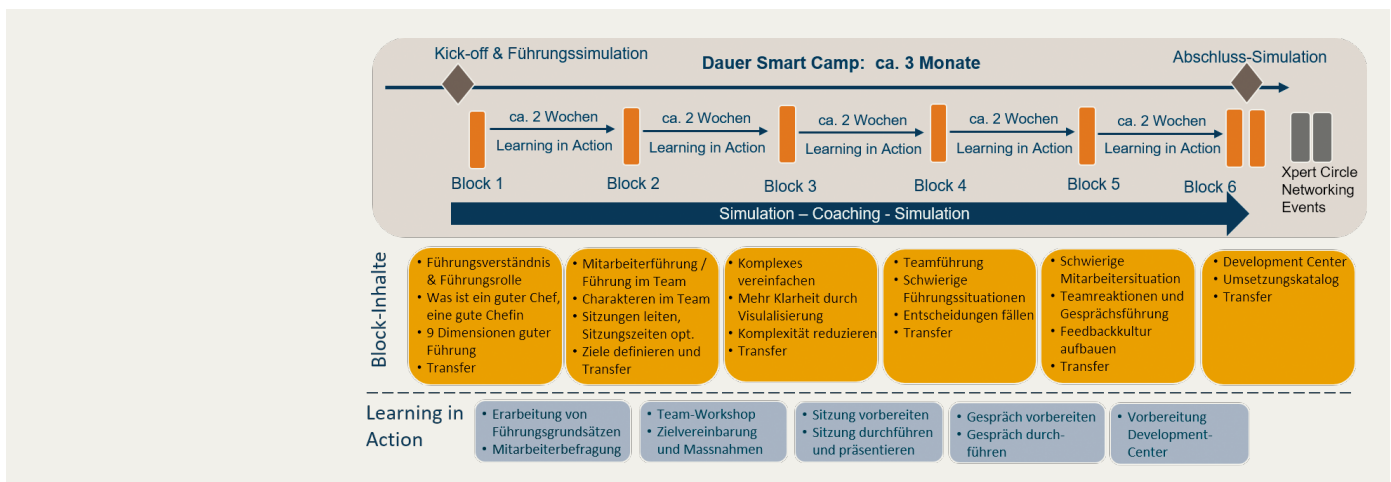
- Voraussetzung für die Teilnahme**
- Bereitschaft zur Übernahme von Führungsaufgaben
  - Freude am Umgang mit Menschen und an der Teamarbeit

**Dauer** 7 Kurstage während ca. 3-4 Monaten

- Bildungsziele**
- Sie entwickeln ein Führungsverständnis in der Rolle als Teamleiter/-in
  - Sie erarbeiten Techniken zur Mitarbeiterführung in verschiedenen Aufgaben
  - Sie erarbeiten Techniken, um Komplexes zu vereinfachen, zu visualisieren und zu strukturieren
  - Sie erarbeiten Kompetenzen in der Teamführung und der Bewältigung von schwierigen Führungssituationen
  - Sie lernen, schwierige Mitarbeitersituationen zu erkennen und zu bewältigen
  - In einem Development-Center überprüfen Sie Selbst-, Methoden- und Sozialkompetenz

## Aufbau und Methodik

Das SmartCamp besteht aus intensiven handlungsorientierten Trainingsblöcken und Anwendungsphasen im eigenen Unternehmen. Im Zentrum stehen Praxisbeispiele und der Erfahrungsaustausch, wie Sie die Methoden in Ihren Führungsalltag übertragen können. Um ein nachhaltiges, stark motivierendes Bildungserlebnis zu vermitteln, finden SmartCamps teilweise auch in ungewohntem Rahmen statt.



**Ort** KV Business School Zürich oder WKS KV Bildung in Bern

**Preis** CHF 3850.-

**Daten und Anmeldung** [skilltrainer.ch/smartcamp](http://skilltrainer.ch/smartcamp)  
[wksbern.ch](http://wksbern.ch)